

**Kaučuková samoľepiaca
izolačná pena s hliníkom**

Stručne

Penová kaučuková doska s hliníkovou vrstvou je pokročilý produkt na zvukovú a tepelnú izoláciu. Samolepivá kaučuková pena je určená na izoláciu stredných a vysokých tónov a je zároveň výborným tepelným izolantom, ktorého účinok je zosilnený vrstvou pravého hliníka odrážajúceho časť tepelného žiarenia. Ide o vysokokvalitný produkt vhodný pre automobilový priemysel, stavebníctvo aj všeobecný priemysel.

Výhody

- Veľmi dobrá zvuková izolácia
- Výborná tepelná izolácia
- Pravý hliník (nie metalizovaná fólia)
- Odolnosť voči vode a olejom
- Hustota 60 kg/m³
- Zvýšená odolnosť voči poškodeniu
- Nedrobí sa
- Trieda horľavosti B-s2,d0
- Vodotesnosť

Kde používať

- V priemysle (zvuková a tepelná izolácia strojov)
- Pri tepelnej izolácii a parozábrane karavanov, campervanov a prívesov
- V stavebníctve (izolácia rúr, dverí, stien, stropov)
- V komerčnom stavebníctve (kinosály, koncertné sály, auly)
- V automobilovom priemysle (odhlučnenie a tepelná izolácia špeciálnych vozidiel)
- Pri zvukovej izolácii domácich spotrebičov

Certifikáty

- PIMOT – vyhlásenie o zhode a akustické testy (č. BW/9/2024)
- Hygienický atest
- Vyhlásenie o parametroch (DoP)
- Spĺňa požiadavky REACH – 223 látok SVHC, nariadenie ES č. 1907/2006
- Spĺňa požiadavky RoHS (EÚ) 2015/863 a 2011/65/EÚ

Hlavné vlastnosti

- Zvuková a tepelná izolácia – Kaučuková pena je známa svojou účinnou schopnosťou tlmiť hluk. Dosahuje to pohlcovaním zvukovej energie a minimalizáciou odrazu od povrchu. Zároveň je výborným tepelnoizolačným materiálom.
- Vodotesnosť – Kaučuková pena neabsorbuje vodu, preto je vhodná do vlhkého prostredia.
- Parozábrana – Vďaka vonkajšej hliníkovej vrstve možno vytvoriť tesné parozábranu, ktorá účinne ochráni vozidlo.
- Lepšia tepelná izolácia – Vrstva pravého hliníka zvyšuje tepelnú izoláciu priestoru a odolnosť voči mechanickému poškodeniu.

Porovnanie produktov

Produkt	Hrúbka	Hmotnosť 1m ²	Množstvo m ² v rolke
M03SH	3 mm	0,3 kg	30 m ²
M06SH	6 mm	0,45 kg	15 m ²
M09SH	9 mm	0,6 kg	10 m ²
M19SH	19 mm	1,1 kg	6 m ²

Balenie

Rolka šírky 100 cm s rôznym návinnutím (pozri tabuľku porovnania produktov).

Montáž

1. Pred montážou očistiť a odmastit povrch (možno použiť univerzálny čistič).
2. Vystrihnúť potrebný kus a strhnúť ochrannú fóliu z lepicej vrstvy.
3. Prilepiť a pritlačiť k izolovanému povrchu.
4. Spoje zabezpečiť hliníkovou páskou.

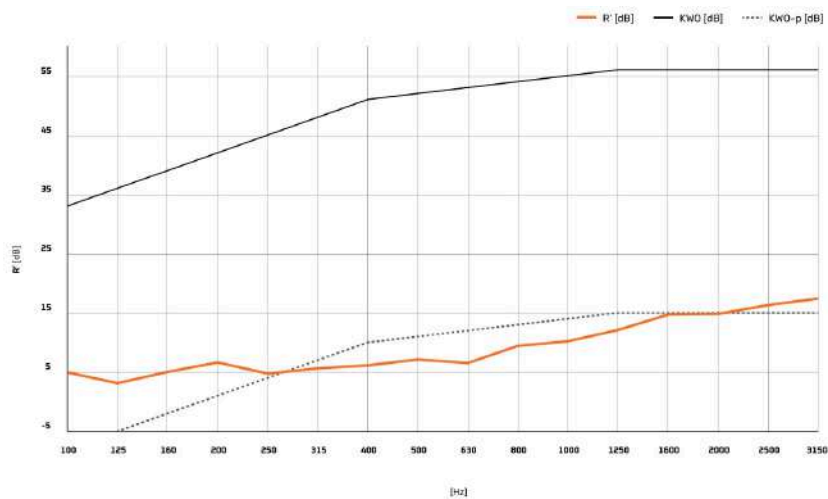
Technická špecifikácia

Vlastnosť	Hodnota
Surovina	Kaučuková pena s hliníkom
Hustota	60 kg/m ³
Samolepivosť	Áno
Hrúbka hliníkovej vrstvy	18 µm
Reakcia na oheň	Samozhášavý, netvorí horľavé kvapky, nešíri oheň
Trieda horľavosti	B-s2,d0 (NRO); UL94 V-0 – zhasne do 10 sekúnd, môžu sa objavovať nehorľavé kvapky
Tepelná vodivosť (λ)	0,034 pri -30 °C; 0,036 pri 0 °C; 0,039 pri 40 °C; 0,044 pri 70 °C
Difúzny odpor vodnej pary	Sd = 3–25 mm ≥ 10 000; Sd = 26–50 mm ≥ 7 000
VOC (LZO)	Spĺňa požiadavky pre budovy triedy A a B
Prevádzková teplota	-50 °C až +105 °C
Bunková štruktúra	Uzavretá
Farba	Čierna
pH	Neutrálne
Odolnosť voči korózii	Spĺňa požiadavky
Odolnosť voči hubám a baktériám (VDI 6022)	Spĺňa požiadavky
Hygienický atest	AH 149/322/149/2025
Certifikát PIMOT	BW/9/2024
Zdravotné aspekty	Neobsahuje prach ani vlákna. Neobsahuje ťažké kovy (kadmium a olovo). RoHS

Hodnotenie zvukovej izolácie - M06SH

f [Hz]	KWO [dB]	KWO-p [dB]	R' [dB]
100	33	-8	4.9
125	36	-5	3.1
160	39	-2	5
200	42	1	6.6
250	45	4	4.7
315	48	7	5.6
400	51	10	6.1
500	52	11	7.1
630	53	12	6.5
800	54	13	9.4
1000	55	14	10.2
1250	56	15	12.1
1600	56	15	14.7
2000	56	15	14.8
2500	56	15	16.3
3150	56	15	17.4

R'W (C; Ctr) = 11 (0; -2) dB | R'A1 = 11 dB | R'A2 = 9 dB



Hodnotenie zvukovej izolácie - M09SH

f [Hz]	KWO [dB]	KWO-p [dB]	R' [dB]
100	33	-7	4.8
125	36	-4	3.3
160	39	-1	5.3
200	42	2	7.2
250	45	5	5.1
315	48	8	5.9
400	51	11	6.7
500	52	12	8
630	53	13	6.3
800	54	14	10.2
1000	55	15	10.6
1250	56	16	15.8
1600	56	16	15.6
2000	56	16	15.8
2500	56	16	16.6
3150	56	16	17.9

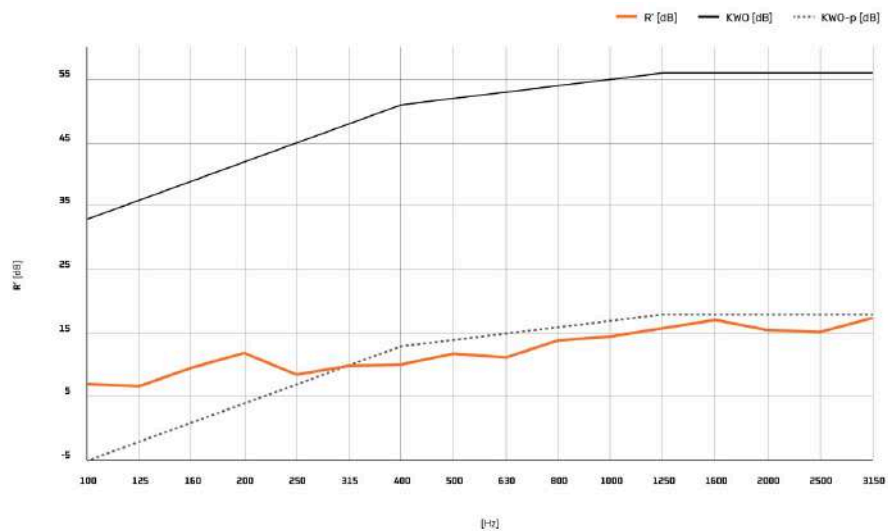
R'W (C; Ctr) = 12 (-1; -3) dB | R'A1 = 11 dB | R'A2 = 9 dB



Hodnotenie zvukovej izolácie - M19SH

f [Hz]	KWO [dB]	KWO-p [dB]	R' [dB]
100	33	-5	7
125	36	-2	6.7
160	39	1	9.6
200	42	4	11.9
250	45	7	8.5
315	48	10	9.9
400	51	13	10.1
500	52	14	11.8
630	53	15	11.2
800	54	16	13.9
1000	55	17	14.5
1250	56	18	15.8
1600	56	18	17.1
2000	56	18	15.5
2500	56	18	15.2
3150	56	18	17.4

R'W (C; Ctr) = 14 (0; -1) dB | R'A1 = 14 dB | R'A2 = 13 dB



Vysvetlivky skratiek

R^w – vážený ukazovateľ zvukovej izolácie (jednočíselná hodnota podľa normy)

C, C_{tr} – spektrálny adaptačný korekčný faktor (C pre hudobný hluk, C_{tr} pre dopravný hluk)

R^{A1} – ukazovateľ hodnotenia zvukovej izolácie (pre ružový šum)

Rⁱ – merná zvuková izolácia (nameraná hodnota pri danej frekvencii)

KWO – krivka referenčných hodnôt (referenčná krivka normy)

KWO-p – posunutá krivka referenčných hodnôt (krivka posunutá pri vyhodnocovaní)